



ATT
a brand of MAHA



ROLLEN- BREMSPRÜFSTÄNDE FÜR ALLE FAHRZEUGKLASSEN

made by MAHA
 made
in
Germany



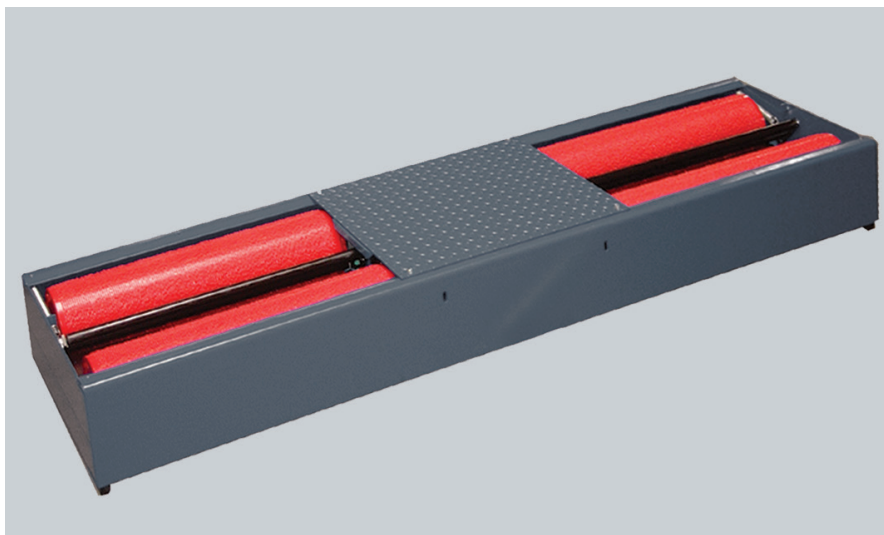
BT 1550

Beschreibung

Der Rollen-Bremsprüfstand BT 1550 ist mit einer zulässigen überfahrbaren Achslast von 8 t besonders für die Prüfung von LLKW, Transportern und (Motor-) Caravans geeignet. Die kompakte Bauweise der Rollensätze erlaubt einen einfachen Einbau ohne umfangreiche Fundamentvorbereitungen oder Montagegrube. Die Anzeige kann als Analog- oder als Digitalversion mit PC ausgeführt werden. Bereits die einfache Version bietet die Möglichkeit zum Ausbau zu einer kompletten Prüfstraße mit Achsdämpfungsprüfstand und Radlauftester.

Lieferumfang

- Automatische Anlaufüberwachung
- Verzögerte Einschaltautomatik nach dem Einfahren in den Prüfstand
- Automatische Schlupfabschaltung mit Zeigerstopp und Wiederanlaufautomatik
- Abschaltautomatik nach dem Ausfahren aus dem Prüfstand
- Einzelradschaltung
- Elektronisches DMS-Messsystem
- Selbsttragender, geschlossener Rollensatz
- Rollenoberfläche geschweißt (auf Wunsch kunststoffbeschichtet)
- Stern-Dreieck-Schaltung
- Abschließbarer Hauptschalter
- TÜV geprüft
- Korrosionsschutz: Pulverbeschichtung
- Multi-Analoganzeige mit zwei Zeigeruhren (Durchmesser 2 x 350 mm) und integriertem Schalt- und Elektroschrank. Anzeigemöglichkeit für Bremsprüfstand, Radlauftester und Achsdämpfungsprüfstand. Differenzanzeige (LED-Balken) zur Bewertung von Bremskraftdifferenz, Achsdämpfungsdifferenz, Radlaufabweichung.



Rollensatz mit Vorbereitung für Wiegeeinrichtung



Kommunikationspult MCD 2000

Anzeige und PC-Steuereinheit mit komfortabler Benutzerführung und umfangreichen Datenbanken für die professionelle Anwendung.



TECHNISCHE DATEN

ANZEIGE / STEUERUNG

Anzeigeeinheit	Multi-Analoganzeige Ø 2 x 350 mm
Steuerung	Integrierte Steuerplatine
Anzeigebereich	0 – 16 kN
Maße Anzeigeeinheit (H x T x B)	910 x 300 x 870 mm
Gewicht	ca. 60 – 100 kg
Schnittstellenanschluss	RS 232 für Drucker oder PC

ROLLENSATZ

Rollensatz	Serie MBT 3000
Zulässige Achslast (überfahrbar)	8,0 t
Antriebsleistung der Motoren	2 x 5,5 kW
Prüfgeschwindigkeit	5 km/h
Spur minimal / maximal	870 / 2800 mm
Laufrollendurchmesser	202 mm
Rollenachsabstand	400 mm
Stromanschlusswert	3 x 400V/N/PE 50/60 Hz
Absicherung	35 A träge
Lagerung	wasserdicht, wartungsfrei
Korrosionsschutz	Pulverbeschichtung
Maße Rollensatz (H x T x B)	280 x 680 x 2925 mm
Maße der Verpackung (H x T x B)	400 x 800 x 3000 mm
Gewicht	ca. 500 kg

BT 1610

Beschreibung

Der Rollen-Bremsprüfstand BT 1610 zeichnet sich insbesondere durch seine vielfältige Einsetzbarkeit aus. Die Abmaße des Rollensatzes bieten beste Prüfmöglichkeiten für Standardfahrzeuge im Bereich PKW bis LKW. Durch die geteilte Rollensatzausführung ist der Einbau in Verbindung mit einer Montagegrube besonders geeignet. Die Anzeige kann als Analog- oder als Digitalversion mit PC bis zum Ausbau zu einer Prüfstraße ausgeführt werden.

Lieferumfang

- Automatische Anlaufüberwachung
- Verzögerte Einschaltautomatik nach dem Einfahren in den Prüfstand
- Automatische Schlupfabschaltung mit Zeigerstopp und Wiederanlaufautomatik
- Abschaltautomatik nach dem Ausfahren aus dem Prüfstand
- Einzelradschaltung
- Elektronisches DMS-Messsystem
- Selbsttragender, geteilter Rollensatz
- Hintere Rolle um 40 mm überhöht
- Rollenoberfläche geschweißt (auf Wunsch kunststoffbeschichtet)
- Stern-Dreieck-Schaltung
- Spritzwassergeschützte Motoren
- TÜV geprüft
- Abschließbarer Hauptschalter
- Schnittstellenanschluss RS 232
- Korrosionsschutz: Pulverbeschichtung
- Multi-Analoganzeige mit zwei Zeigeruhren (Durchmesser 2 x 350 mm) und integriertem Schalt- und Elektroschrank. Anzeigemöglichkeit für Bremsprüfstand, Radlauftester und Achsdämpfungsprüfstand. Differenzanzeige (3-stellig) zur Bewertung von Bremskraftdifferenz, Achsdämpfungsdifferenz, Radlaufabweichung.



Rollensatz ohne Vorbereitung für Wiegeeinrichtung



Kommunikationspult MCD 2000

Anzeige und PC-Steuereinheit mit komfortabler Benutzerführung und umfangreichen Datenbanken für die professionelle Anwendung.



TECHNISCHE DATEN

ANZEIGE / STEUERUNG

Anzeigeeinheit	Multi-Analoganzeige 2 x Ø 350 mm
Steuerung	integrierte Steuerplatine
Anzeigebereich	0 – 40 kN
Maße Anzeigeeinheit (H x T x B)	910 x 300 x 870 mm
Gewicht	ca. 60 – 100 kg
Schnittstellenanschluss	RS 232 für Drucker oder PC

ROLLENSATZ

Zulässige Achslast (überfahrbar)	13 t / 15 t*
Antriebsleistung der Motoren	2 x 9 kW / 11 kW*
Prüfgeschwindigkeit	2,3 km/h (2,3 / 4,6 km/h)*
Rollenlänge	1000 mm
Laufrollendurchmesser	202 mm
Rollenachsabstand	430 mm
Stromanschlusswert	3 x 400V/N/PE 50/60 Hz
Absicherung	50 – 63 A träge
Lagerung	wasserdicht, wartungsfrei
Korrosionsschutz	Pulverbeschichtung
Maße Rollensatz (H x T x B)	(je Seite) 550 x 1043 x 1236 mm
Gewicht (2 St.)	ca. 1540 kg

* Option

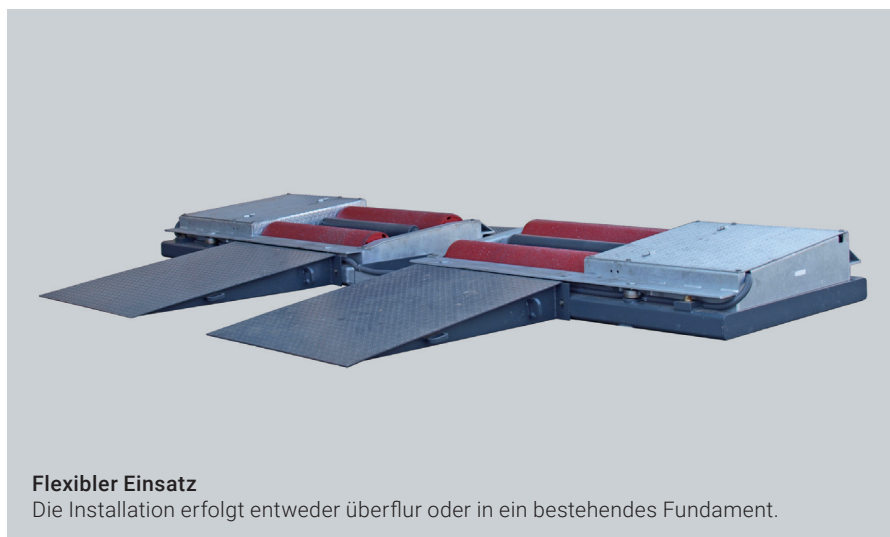
BT 1840

Beschreibung

Für die Bremsprüfung von Fahrzeugen mit großen Raddimensionen in Verbindung mit variablen Spurbreiten sind entsprechende Prüfmittel erforderlich. Der Prüfstand BT 1840 wurde insbesondere für diese Anforderungen entwickelt und zeichnet sich durch seine speziell dafür konzipierten Eigenschaften aus. Ob landwirtschaftliche Fahrzeuge oder Sonderfahrzeuge jeglicher Art: für den BT 1840 gibt es (nahezu) keine Grenzen. Die Anzeige kann als Analog- oder als Digitalversion mit PC ausgeführt werden.

Lieferumfang

- Automatische Anlaufüberwachung
- Verzögerte Einschaltautomatik nach dem Einfahren in den Prüfstand
- Automatische Schlupfabschaltung mit Zeigerstopp und Wiederanlaufautomatik
- Abschaltautomatik nach dem Ausfahren aus dem Prüfstand
- Einzelradschaltung
- Elektronisches DMS-Messsystem
- DC-Bremse (elektrische Ausfahrhilfe)
- Selbsttragender, geteilter Rollensatz
- Hintere Rolle um 50 mm überhöht
- Rollenoberfläche geschweißt (auf Wunsch kunststoffbeschichtet)
- Stern-Dreieck-Schaltung
- Spritzwassergeschützte Motoren
- TÜV geprüft
- Abschließbarer Hauptschalter
- Schnittstellenanschluss RS 232
- Korrosionsschutz: Pulverbeschichtung
- Multi-Analoganzeige mit zwei Zeigeruhren (Durchmesser 2 x 350 mm) und integriertem Schalt- und Elektroschrank. Anzeigemöglichkeit für Bremsprüfstand, Radlauftester und Achsdämpfungsprüfstand. Differenzanzeige (3-stellig) zur Bewertung von Bremskraftdifferenz, Achsdämpfungsdifferenz, Radlaufabweichung.



Flexibler Einsatz

Die Installation erfolgt entweder überflur oder in ein bestehendes Fundament.



Kommunikationspult MCD 2000

Anzeige und PC-Steuereinheit mit komfortabler Benutzerführung und umfangreichen Datenbanken für die professionelle Anwendung.



TECHNISCHE DATEN

ANZEIGE / STEUERUNG

Anzeigeeinheit	Multi-Analoganzeige 2 x Ø 350 mm
Steuerung	integrierte Steuerplatine
Anzeigebereich	0 – 40 kN
Maße Anzeigeeinheit (H x T x B)	910 x 300 x 870 mm
Gewicht	ca. 60 – 100 kg
Schnittstellenanschluss	RS 232 für Drucker oder PC

ROLLENSATZ

Zulässige Achslast (überfahrbar)	18 t
Antriebsleistung der Motoren	2 x 11 kW
Prüfgeschwindigkeit	3 km/h
Prüfbare Raddurchmesser	800 – 2200 mm
Spur minimal / maximal	400 / 3600 mm
Rollenlänge	1600 mm
Laufrollendurchmesser	265 mm
Rollenachsabstand	685 mm
Stromanschlusswert	3 x 400V/N/PE 50 Hz
Absicherung	63 A träge
Lagerung	wasserdicht, wartungsfrei
Korrosionsschutz	Pulverbeschichtung
Maße Rollensatzhälfte (H x T x B)	400 x 1350 x 2685 mm
Gewicht (2 St.)	ca. 2400 kg

* Option

BT 1640

Beschreibung

Von Fahrzeugherstellern empfohlen und von internationalen Prüforganisationen im Dauerbetrieb eingesetzt. Der BT 1640 ist der weltweit meistverwendete Bremsprüfstand, insbesondere beim Einsatz für die LKW-Diagnose. Durch die optimiert ausgelegten Rollensatzdimensionen kann dieser Prüfstand sowohl für die LKW- als auch für die PKW-Prüfung vielseitig eingesetzt werden. Aufrüstbar mit zahlreichem Zubehör, bieten dieser Prüfstand eine umfangreiche Diagnosemöglichkeit auch bei hohem Fahrzeugdurchsatz. Die Anzeige kann als Analog- oder als Digitalversion mit PC bis zum Ausbau zu einer Prüfstraße ausgeführt werden.

Lieferumfang

- Automatische Anlaufüberwachung
- Verzögerte Einschaltautomatik nach dem Einfahren in den Prüfstand
- Automatische Schlupfabschaltung mit Zeigerstopp und Wiederanlaufautomatik
- Abschaltautomatik nach dem Ausfahren aus dem Prüfstand
- Einzelradschaltung
- Elektronisches DMS-Messsystem
- Selbsttragender, geteilter Rollensatz
- Hintere Rolle um 50 mm überhöht
- Rollenoberfläche geschweißt (auf Wunsch kunststoffbeschichtet)
- Stern-Dreieck-Schaltung
- Spritzwassergeschützte Motoren
- TÜV geprüft
- Abschließbarer Hauptschalter
- Schnittstellenanschluss RS 232
- Korrosionsschutz: Pulverbeschichtung
- Multi-Analoganzeige mit vier Zeigeruhren (Durchmesser 4 x 350 mm) und integriertem Schalt- und Elektroschrank. Anzeigemöglichkeit für Bremsprüfstand, Radlauftester und Achsdämpfungsprüfstand. Differenzanzeige (3-stellig) zur Bewertung von Bremskraftdifferenz, Achsdämpfungsdifferenz, Radlaufabweichung.



Kommunikationspult MCD 2000

Anzeige und PC-Steuereinheit mit komfortabler Benutzerführung und umfangreichen Datenbanken für die professionelle Anwendung.



TECHNISCHE DATEN

ANZEIGE / STEUERUNG

Anzeigeeinheit	Multi-Analoganzeige 4 x Ø 350 mm
Steuerung	integrierte Steuerplatine
Anzeigebereich	0 – 40 kN
Maße Anzeigeeinheit (H x T x B)	910 x 300 x 870 mm
Gewicht	ca. 60 – 100 kg
Schnittstellenanschluss	RS 232 für Drucker oder PC

ROLLENSATZ

Zulässige Achslast (überfahrbar)	18 t / 20 t*
Antriebsleistung der Motoren	2 x 11 kW / 16 kW*
Prüfgeschwindigkeit	3 km/h (3 / 6 km/h*)
Rollenlänge	1150 mm (1600 mm*)
Laufrollendurchmesser	265 mm
Rollenachsabstand	475 mm
Stromanschlusswert	3 x 400V/N/PE 50/60 Hz
Absicherung	63 – 80 A träge
Lagerung	wasserdicht, wartungsfrei
Korrosionsschutz	Pulverbeschichtung
Maße Rollensatz (H x T x B)	700 x 1150 x 1450 mm
Gewicht (2 St.)	ca. 1700 kg

* Option

ZUBEHÖR-MATRIX

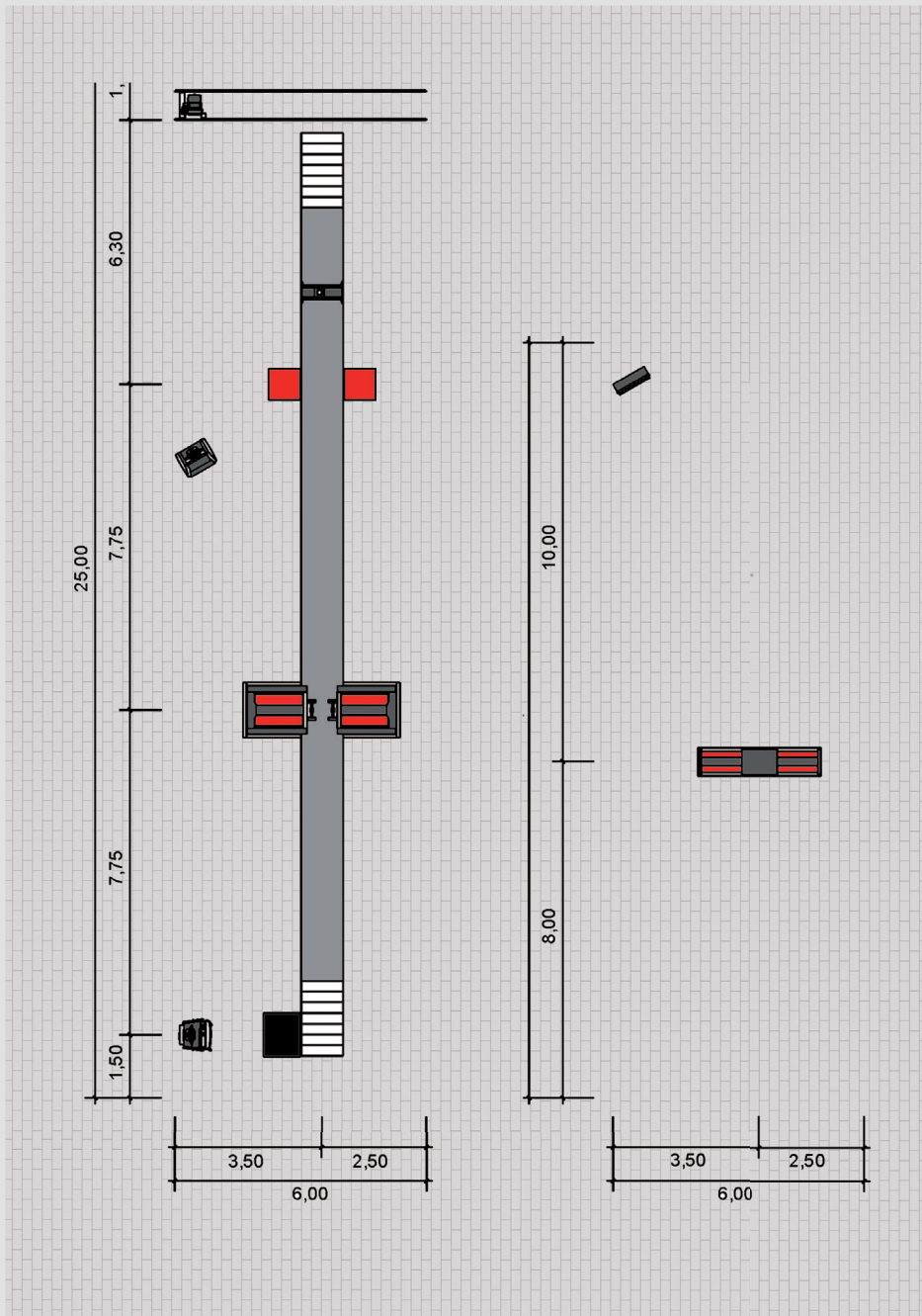
Bezeichnung	Artikelnr.	BT 1550	BT 1610	BT 1840	BT 1640
Paket Richtlinie 2011	VZ 955278	0	0	0	0
Rollensatz geteilt	VZ 930040	0	X	X	X
Wiegeeinrichtung	siehe Preisliste	0	0	0	0
Rollenheizung	siehe Preisliste	0	0	0	0
Hydraulischer Gewichtssimulator	siehe Preisliste	0	0	0	0
Rollenabdeckung abnehmbar	siehe Preisliste	0	0	0	0
Hebeschwelle automatisch	VZ 930041	0	-	-	-
Fundamentverschalung	VP 930057	0	-	-	-
Rollenoberfläche kunststoffbeschichtet	VZ 935110	0	0	0	0
Rollensatzausführung eben	siehe Preisliste	X	0	-	0
Rollensatzanhebung	siehe Preisliste	-	0	-	0
Winkelisenrahmen	siehe Preisliste	-	0	0	0
Dreh- und Messrichtung manuell umschaltbar	VZ 935132	0	0	0	0
Dreh- und Messrichtung umschaltbar (mittels Fernbedienung)	VZ 935133	0	0	0	0
Fuß für Anzeigeschrank	VZ 955257	0	0	0	0
Wandhalterung für Multi-Analoganzeige	VZ 955256	0	0	0	0
Simultananzeige MSA CLASSIC	VZ 950055	0	0	0	0
Differenzanzeige digital für Simultananzeige MSA	VZ 955252	0	X	X	X
Displaymodul VARIODATA	VZ 955253	0	0	0	0
LED-Laufschrift mit Bedienerführung	VZ 955254	0	0	0	0
Funk-Fernbedienung RECO 1	VZ 910153	0	0	0	0
Funk-Fernbedienung FFB 3	VZ 910154	0	0	0	0
Schaltschrankheizung	VZ 955080	0	0	0	0
Startset funkgesteuerte Druckumsetzer	VZ 980035	0	0	0	0
Funkdruckumsetzer pneumatisch	VZ 980029	0	0	0	0
Funkdruckumsetzer hydraulisch	VZ 980028	0	0	0	0
Blitzlicht mit Signalhorn	VZ 955071	0	0	0	0
DC-Bremse (elektrische Ausfahrhilfe)	VZ 935113	0	0	0	0
Zwei Prüfungsgeschwindigkeiten	VZ 935077	-	0	-	0
Grubensicherung GSQ	VP 155009	0	0	0	0

* Nicht in Verbindung mit Hebeschwelle
Weiteres Zubehör entnehmen Sie bitte der aktuellen Preisliste!

X Serie
0 Option
- nicht lieferbar

Differenzanzeige digital VZ 955252	VARIODATA-Anzeige VZ 955253	Wandhalterung VZ 955256	Blitzlicht mit Signalhorn VZ 955071	Fuß für Anzeigeschrank VZ 955257
Sonderspannung 3 x 230 V siehe Preisliste	Startset funkgesteuerte Druckumsetzer VZ 980035	Funkdruckumsetzer pneumatisch VZ 980029	Funkdruckumsetzer hydraulisch VZ 980028	Funk-Touchscreen FTS 2018 VZ 955295
Funk-Fernbedienung FFB 3 VZ 910154	Funk-Fernbedienung RECO 1 VZ 910153	Pedalkraftmesser PFM 1000 VP 990434	Einbaurahmen siehe Preisliste	Rollenoberfläche kunststoffbe- schichtet VZ 935110
Dreh- u. Messrichtung VZ 935072	Betriebsstundenzähler VZ 955014	Allradregelsatz VZ 990181	Hydraulischer Gewichtssimula- tor VZ 935033	Anhebbarer Rollensatz VZ 935169 / VZ 935170
Verstärkte Antriebsmotoren siehe Preisliste	Grubensicherung GSQ VZ 155009	Zwei Prüfungsgeschwindigkeiten VZ 935077	Rollerabdeckung VZ 935140 / VZ 935141	
Wiegeeinrichtung statisch / dynamisch	Rollerheizung VZ 935006	Justiervorrichtung VZ 975887		

ATT-PRÜFKONZEPTE für die Werkstatt



Gewichtssimulator MLS 2100 / 2200
Zweifach-HD-Zylinder zur festen oder beweglichen (auf Schienen) Bodenmontage.



Rollensatzanhebung
Hydraulische Rollensatzanhebung zur Verlagerung der Achslast auf die zu prüfende Achse.



Fertigrube truckbay
Ihre maßgeschneiderte Prüf- und Wartungsgrube für LKWs und Busse.



Bodenanker
Zum Festhalten des Fahrzeugrahmens bzw. der Achse bei gleichzeitigem Anheben.

BR040011-de 01 - Technische Änderungen vorbehalten! Die Abbildungen enthalten auch Optionen, die nicht zum serienmäßigen Lieferumfang gehören.